



MOBILITÄTSKONFERENZ

14.07.2021

TRANSFORMATION

gesellschaftliche Entwicklung

Energiewende

- ▶ erneuerbare Energien, Wind / Offshore / Wasserstoff

Ökologische/ grüne (Jugend-) Bewegung

- ▶ FFF (Fridays For Future)

Mobilitätsdebatte (Automobil & ÖPNV)

- ▶ Stichwort: Verbrenner & ländlicher Raum

Digitalisierung & Industrie 4.0

- ▶ Auswirkungen auf unsere Mitglieder / Beschäftigung

Schere zwischen arm und reich wird größer

- ▶ Soziale Unruhen

Individualisierung

- ▶ Herausforderung bei Tarifverhandlungen

Neue Formen der Arbeit

- ▶ schwer organisierbare Arbeitnehmer (crowdworking)
- ▶ Tarifflicht

Nationalstaat vs. Europa

- ▶ Rechtsruck in Deutschland, Europa und der Welt

Komplexität der Zuständigkeiten

- ▶ Land, Bund, Europa, International

Saarland ist eine Industrieregion

- ▶ kein wirtschaftliches und soziales Überleben ohne Industrie

CORONA

- ▶ Brandbeschleuniger
- ▶ Kurzarbeit
- ▶ Liquiditätsengpässe
- ▶ Zukunftsängste
- ▶ Insolvenzen

TRANSFORMATION

Zentrale Fragen: Betrieb & Staat

Betrieb

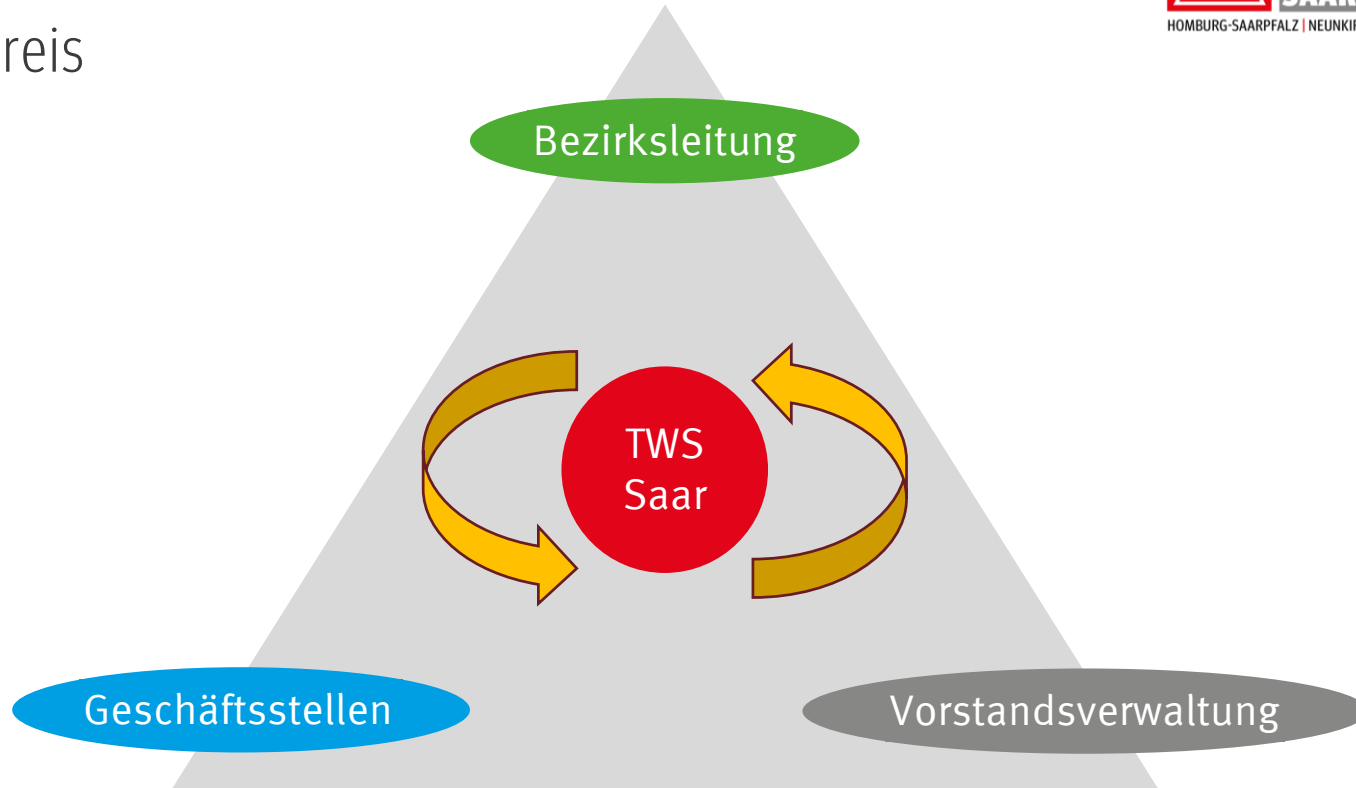
- ▶ Wie können wir Arbeitsplätze sichern?
- ▶ In welchen Betrieben ist eine Transformation unbedingt notwendig?
- ▶ Neue Produkte & Geschäftsmodelle?
- ▶ Qualifizierung der Mitarbeiter?
- ▶ Innovation & Forschung?
- ▶ Zukunfts- & Wettbewerbsfähigkeit sichern?
- ▶ Werden Mitbestimmung und Belegschaft in die Transformation mit einbezogen?
- ▶ Beteiligungsorientierte Verfahrensweise im Transformationsprozess?

Staat

- ▶ Staat muss Verantwortung übernehmen (Fonds, Industriefonds Arbeitskammer)?
- ▶ BR und Tarifbindung als Voraussetzung?
- ▶ Welche gesetzlichen Lücken müssen geschlossen werden?
- ▶ Gründung einer Transformationsgesellschaft?
 - ▶ ähnlich Transfergesellschaft
 - ▶ qualifiziert Mitarbeiter
 - ▶ vermittelt Mitarbeiter von Unternehmen A in Unternehmen B
- ▶ Genügt die Förderkulisse?
- ▶ Attraktivität als Industriestandort Saarland?

STRUKTUR

Lenkungsreis



PORTFOLIO DER TWS

Koordination

- ▶ Koordinierung und Unterstützung der vier saarländischen Geschäftsstellen
- ▶ Koordinierung & Kommunikation mit gesellschaftlichen sowie politischen Akteuren
- ▶ Kommunikation mit dem Bezirk und dem Vorstand der IG Metall

Industrie -, Arbeitsmarkt - und Strukturpolitik

- ▶ Erarbeitung von Konzepten und Maßnahmen zur Begleitung des Strukturwandels
- ▶ Erarbeitung regionaler Entwicklungskonzepte
- ▶ Austausch mit gesellschaftlichen und politischen Akteuren zu industrie-, arbeitsmarkt- und strukturpolitischen Themen (Ministerien / Bildungsträger / Bundesagentur für Arbeit)
- ▶ Analyse der aktuellen Aus- und Weiterbildungslandschaft

Förderkulisse

- ▶ Identifizierung von fehlenden sowie Verbesserung von bestehenden Förderinstrumenten
- ▶ Entwicklung von Vorschlägen zur Weiterentwicklung der Förderinstrumente (Arbeitsmarkt & Wirtschaftsförderung)
- ▶ Ermittlung des Finanzbedarfs zur strukturpolitischen Flankierung

Networking & Repräsentanz

- ▶ Regelmäßiger Austausch mit Verbänden, Vereinen sowie Netzwerken
- ▶ Besuch von Veranstaltungen
- ▶ Repräsentation der IG Metall
- ▶ Mitarbeit in sozialpartnerschaftlichen Gremien

PORTFOLIO DER TWS

Gründung regionaler Netzwerke zu Transformationsthemen

- ▶ Begleitung eines Transformationsnetzwerkes für Betriebsräte
- ▶ Begleitung des Netzwerkes zum Thema Arbeitsmarkt & Qualifizierung

Öffentlichkeitsarbeit

- ▶ Erstellung von Pressemitteilungen
- ▶ Social Media
- ▶ Veranstaltungen

Workshops

- ▶ Workshops mit Betriebsräten zu Transformationsthemen
- ▶ Workshops mit Jugend- und Auszubildendenvertretungen
- ▶ Workshops mit Vertrauensleuten

Branchenarbeit

- ▶ Zusammenarbeit mit den zuständigen IG Metall-Ressorts
- ▶ regionale Veranstaltungen zu branchenspezifischen Themen

AKTUELLE THEMEN

Qualifizierungschancengesetz

Arbeit-von-morgen-Gesetz

Konjunkturpaket 35 (c)

Handlungskonzept Stahl

Nationale Wasserstoffstrategie

EU-Klimaschutzplan

EU-Handelsmechanismen

BR-Netzwerk Transformation

Das Gute Morgen

Strukturwandelinitiative

Weiterbündungsverbände

Transformationsnetzwerke

**VIELEN DANK FÜR IHRE
AUFMERKSAMKEIT.**

IG METALL
**Transformationswerkstatt Saar
Bezirk Mitte**

Timo Ahr
Schlesienring 2
66121 Saarbrücken

Tel 016099177647
timo.ahr@igmetall.de